



ГОРОД

КОСИНО

Торгово-развлекательный центр

Москва,
2024



ОБЩИЕ СВЕДЕНИЯ



GBA	136 951 кв.м
GLA	Более 75 000 кв.м
МАГАЗИНЫ	Более 100 магазинов
ПАРКОВОЧНЫЕ МЕСТА	1900 м/м открытый паркинг 900 м/м закрытый паркинг
ТРАНСПОРТНАЯ ДОСТУПНОСТЬ	До объекта можно с лёгкостью добраться на автомобиле или ином транспортном средстве как с окраин Москвы, так и с юго-восточной и восточной части близлежащего Подмосковья.
ПОЗИЦИОНИРОВАНИЕ	ТРЦ, как настоящий город, в котором каждый найдет для себя что-то свое. Качественный разнообразный пул арендаторов создает точку притяжения для жителей близлежащих районов
АДРЕС	Новоухтомское ш., д.2А

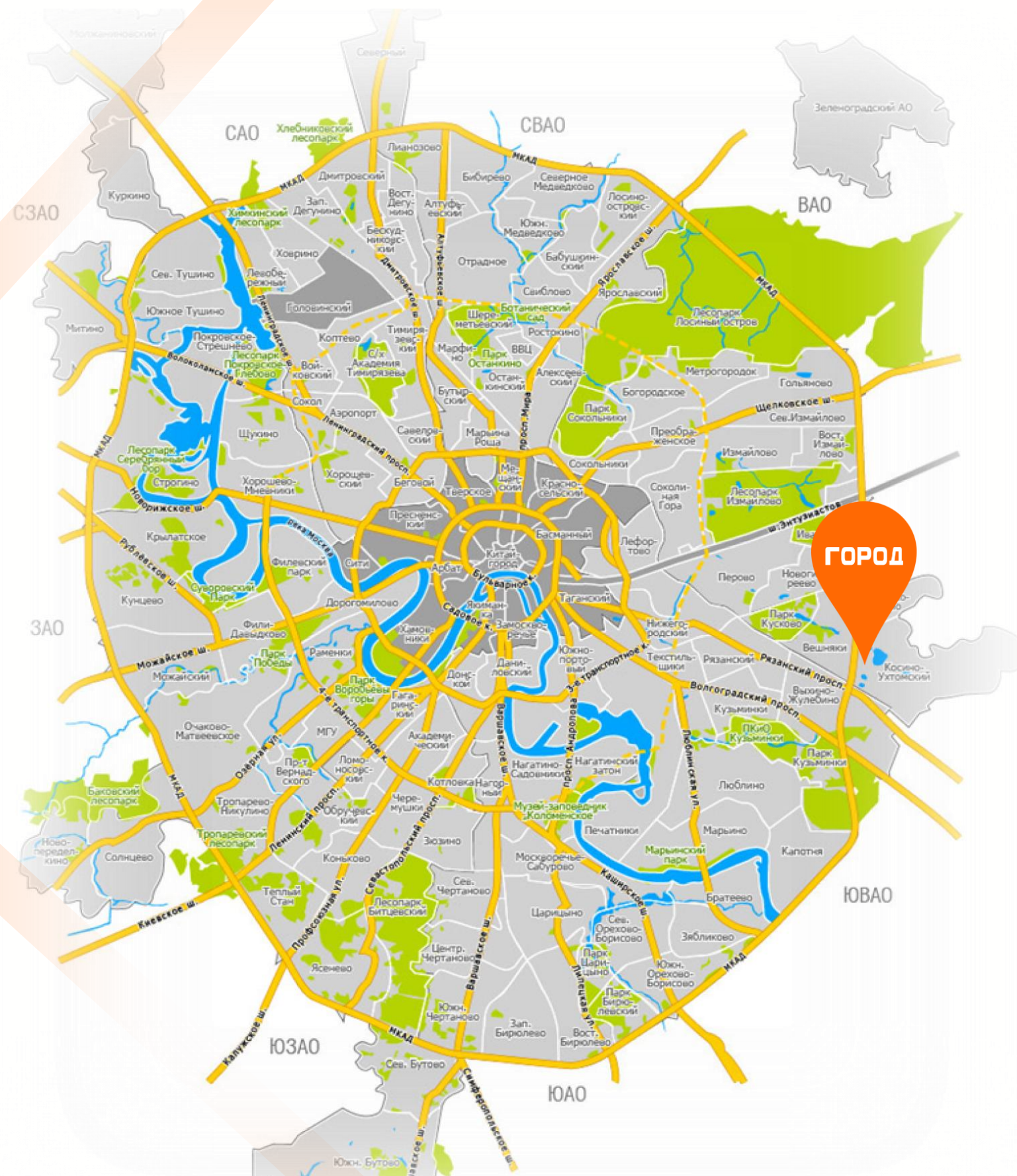


МЕСТОНАХОЖДЕНИЕ

ТРЦ «Город Косино» расположен в непосредственной близости от МКАД (8-ой км) между Косинским и Новоухтомским шоссе по адресу:

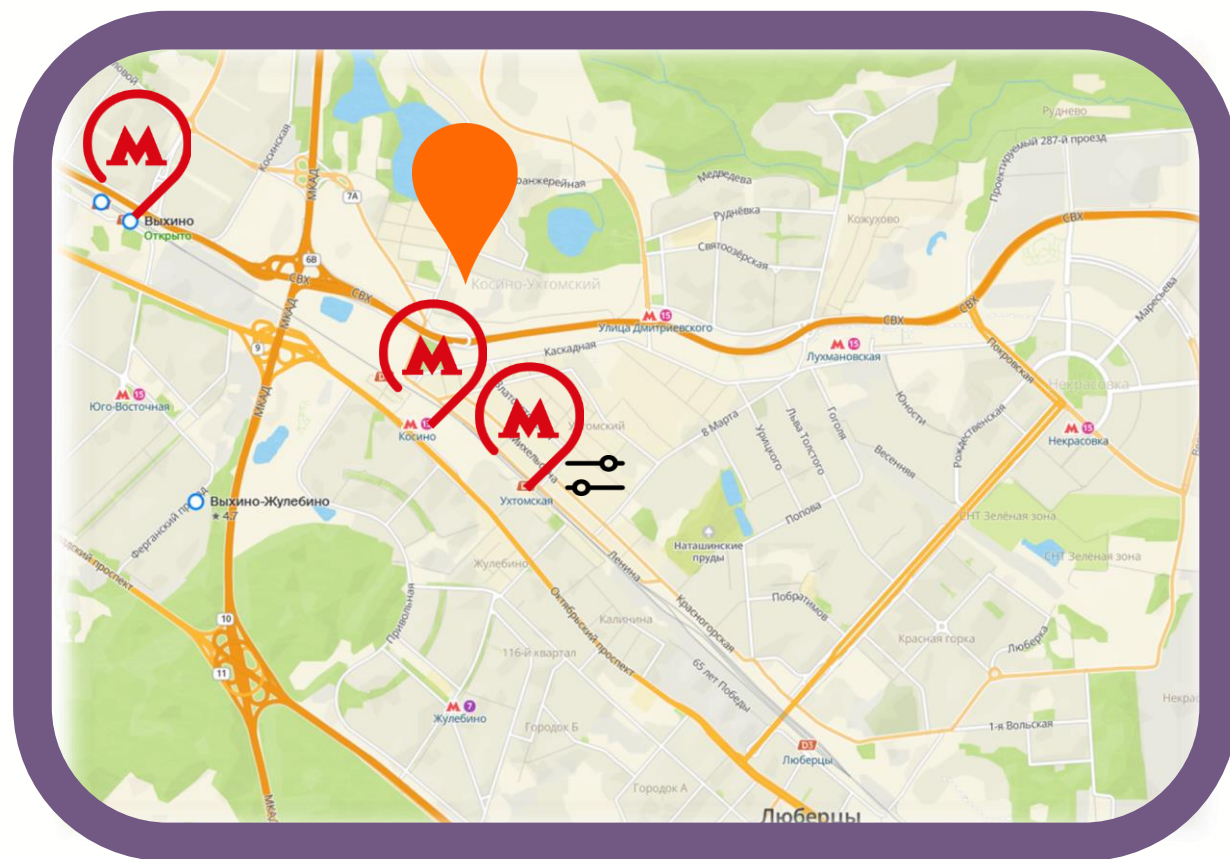
Москва, ВАО, ул. Новоухтомская, д.2А

Зона охвата в 10-минутной доступности на автомобиле – более 1,3 млн человек.



ТРАНСПОРТНАЯ ДОСТУПНОСТЬ

ТРЦ находится между Новоухтомской и Косинской развязками с МКАД, а также Лермонтовской развязкой с МКАД, соединяющей г. Люберцы с Москвой и МКАД.

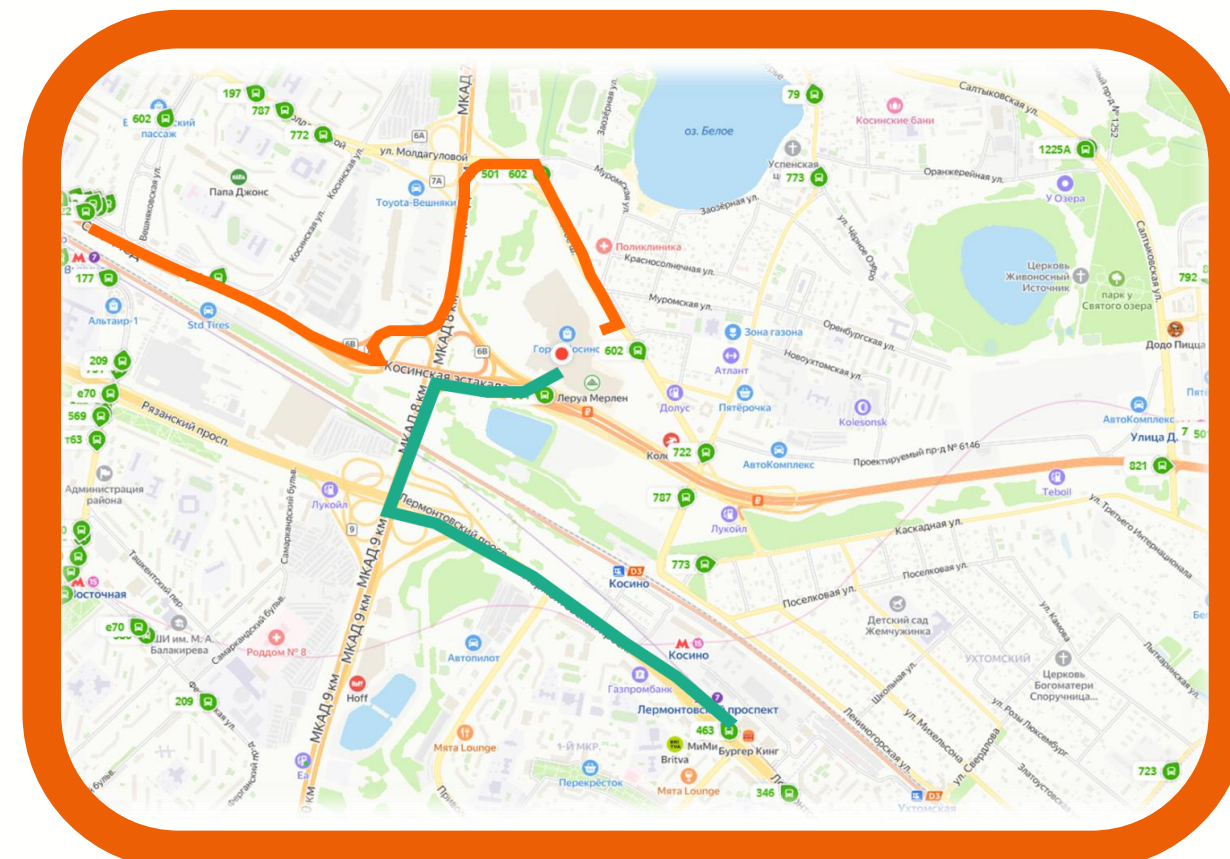


Метро «Выхино» - 1,5 км
пассажиропоток **более 170 000** человек в сутки

Метро «Лермонтовский проспект» - 1 км
пассажиропоток **более 40 000** человек в сутки

МЦД-3 станция «Косино» - 700 м
пассажиропоток **более 35 000** человек в сутки

ТПУ «Лермонтовский проспект» - 3 км
пассажиропоток **более 30 000 человек** в сутки



Транспортное сообщение в районе ТРЦ «ГОРОД Косино» осуществляют 8 автобусных маршрутов: №79, №602, №613, №722, №747, №772, №787, №1206К
В пределах 5-10-минутной автомобильной доступности - высокоплотные жилые массивы: Косино-Ухтомский, Новокосино, Новогиреево, Вешняки, Рязанский, Выхино, Некрасовка и два города - Реутов и Люберцы.

ИНТЕРЬЕР И АРХИТЕКТУРА

В ТРЦ применены классические архитектурные решения, которые позволяют легко ориентироваться в пространстве.

Высокие потолки создают особую атмосферу воздушности, легкости и комфорта. Удобная навигация и наличие второго света обеспечивают комфорт посетителям.

В солнечную погоду все этажи залиты светом.



КОНЦЕПЦИЯ ОБЪЕКТА

В ТРЦ «Город Косино» действует концепция торговой галереи с центральным ядром и якорными операторами.

Комплекс рассчитан на большое количество посетителей. Для этого, в том числе организованы **большой наземный и подземный паркинги**. Доступность парковочных мест обеспечивается двумя отдельными заездами.

Для жителей близлежащих районов ТРЦ «Город Косино» является неотъемлемой частью городской среды. Сюда удобно добираться, здесь все понятно и просто, как в любимом городе, в котором родился и вырос.

“Свой” торгово-развлекательный центр - это не просто место для покупок, - это место, с которым у посетителя формируется эмоциональная связь, чувство принадлежности, как улица, на которой гулял, школа, в которой учился.

Здесь каждый найдет для себя что-то свое.

Вниманию гостей комплекса представлены не только все необходимые товары и услуги повседневного спроса, но и уникальная продукция, а также места для проведения досуга.

Всегда комфортно, безопасно, уютно.



АУДИТОРИЯ



ЖИТЕЛИ БЛИЗЛЕЖАЩИХ РАЙОНОВ И ГОРОДОВ

Семьи с детьми (32-44 года)

Работают/находятся в декретном отпуске

В ТРЦ ценят наличие необходимых товаров и услуг, развлекательные зоны для детей, возможность посвятить время себе или покупкам, пока дети заняты

Социально-активные жители (45-60 лет)

Работают/учатся/на пенсии

В ТРЦ ценят возможность приобрести все необходимое в одном месте, а также комфорт и приятную атмосферу. Помимо покупок, посвящают время завтракам/обедам/ужинам в фудкорте, кафе «Глобуса» или на «Рыбном рынке»

18 000

гостей
ежедневно
на конец
2023 г.

25 000

гостей
ежедневно
на конец
2024 г.

КЛЮЧЕВЫЕ БРЕНДЫ И АРЕНДАТОРЫ



ZARINA

LC Waikiki



АДАМАС

SUNLIGHT
ЮВЕЛИРНЫЙ ГИПЕРМАРКЕТ

SOKOLOV
JEWELRY

РИВ ГОШ
парфюмерия и косметика



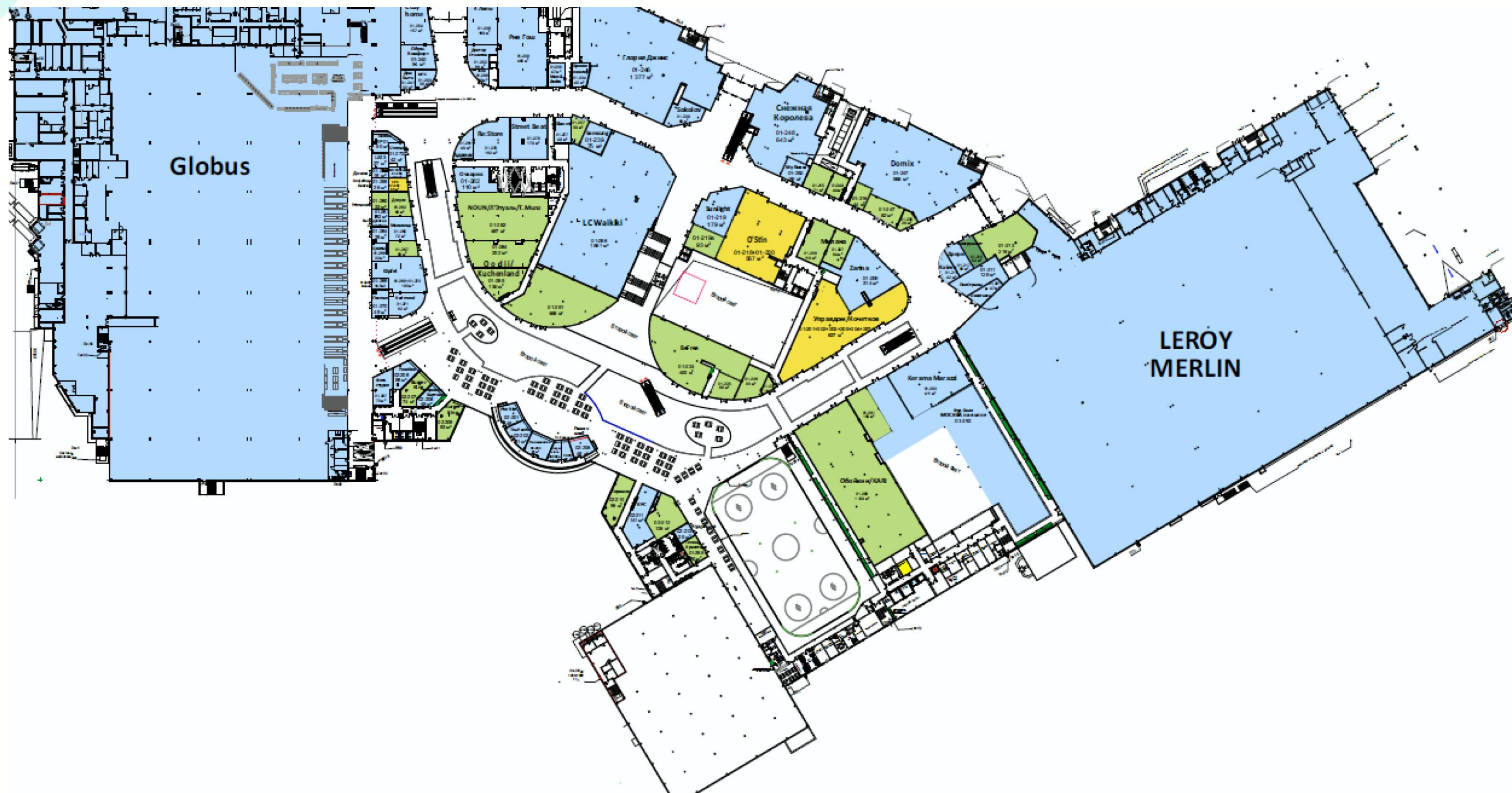
DNS
ЦИФРОВАЯ И
БЫТОВАЯ ТЕХНИКА

SAMSUNG

re:Store



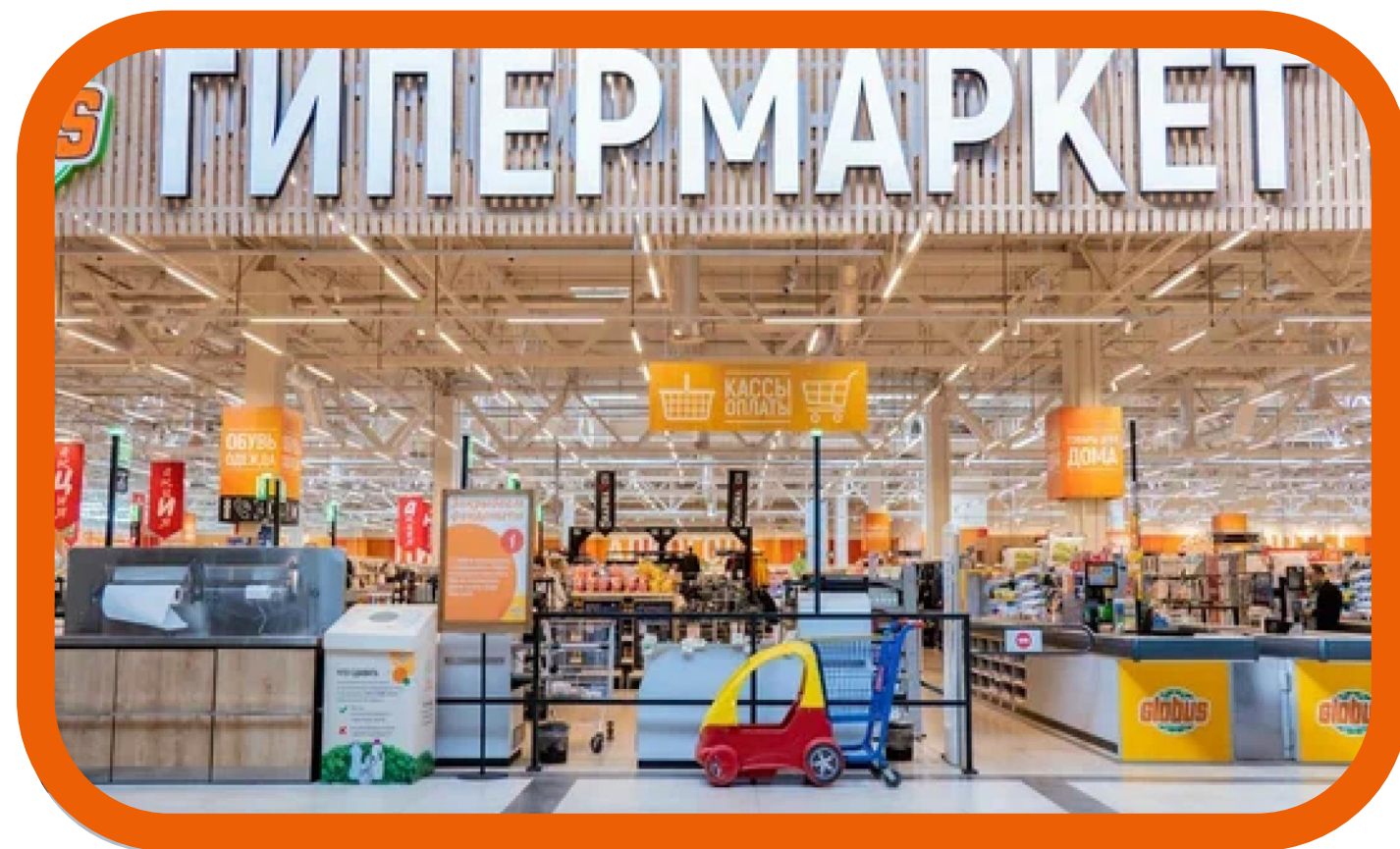
ПЛАН ВТОРОГО ЭТАЖА



УНИКАЛЬНЫЕ КОНЦЕПЦИИ АРЕНДАТОРОВ

ГИПЕРМАРКЕТ

«ГЛОБУС» 22 000 КВ.М



УНИКАЛЬНЫЕ КОНЦЕПЦИИ АРЕНДАТОРОВ

ГИПЕРМАРКЕТ
LEROY MERLIN 17 000 КВ.М



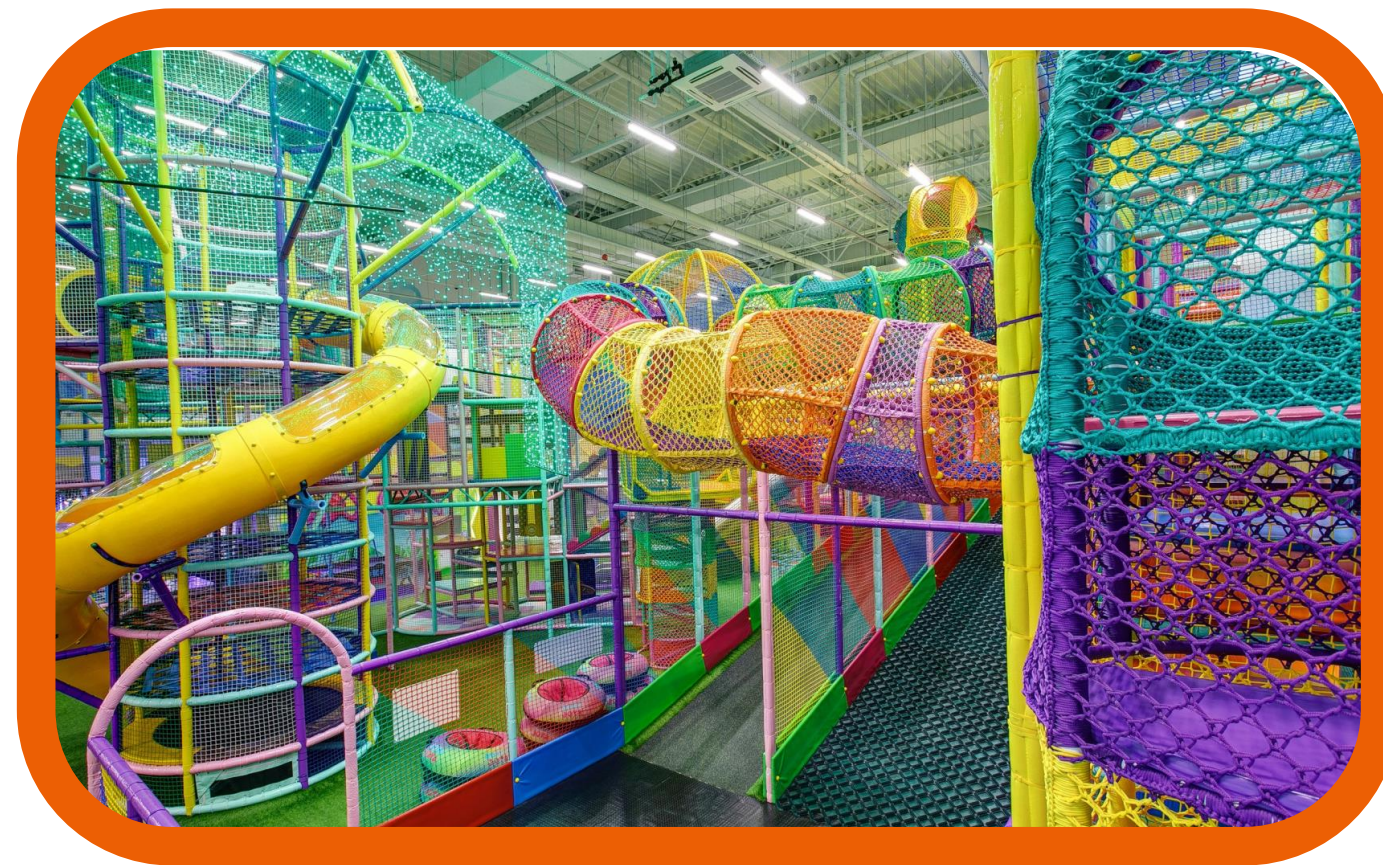
УНИКАЛЬНЫЕ КОНЦЕПЦИИ АРЕНДАТОРОВ

ЛЕДОВЫЙ КАТОК
С РАЗМИНОЧНЫМ И ТРЕНИРОВОЧНЫМ
ЗАЛАМИ 3000 КВ.М



УНИКАЛЬНЫЕ КОНЦЕПЦИИ АРЕНДАТОРОВ

ДЕТСКИЙ РАЗВЛЕКАТЕЛЬНЫЙ ЦЕНТР
ЖОКИ JOYA 1 800 КВ.М



УНИКАЛЬНЫЕ КОНЦЕПЦИИ АРЕНДАТОРОВ

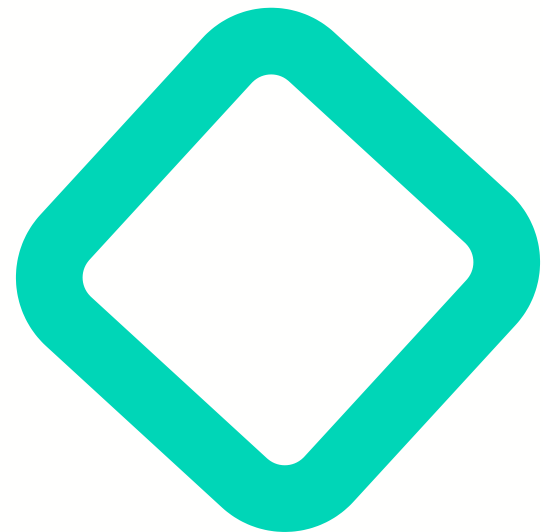
РЫБНЫЙ РЫНОК

«МОСКВА НА ВОЛНЕ» 3 600 КВ.М





КОНТАКТЫ



Екатерина Шелудченко (Шмыга)

Начальник отдела по работе с арендаторами
ТРЦ «ГОРОД» Косино
ООО «Строй Инвест»

shei@stroy-inv.pro

Моб.: 8-926-036-56-07

Новоухтомское ш.2а

www.gorodtrc.ru

Оксана Студеникина

Старший менеджер по маркетингу
ТРЦ «ГОРОД» Косино
ООО «Строй Инвест»

som@stroy-inv.pro

Моб.: +7-916-126-44-78

Новоухтомское ш.2а

www.gorodtrc.ru

